

Corso Formazione  
Coding e Pensiero Computazionale  
CRIAD @ Casa Bufalini

ORIENTARSI IN SNAP!

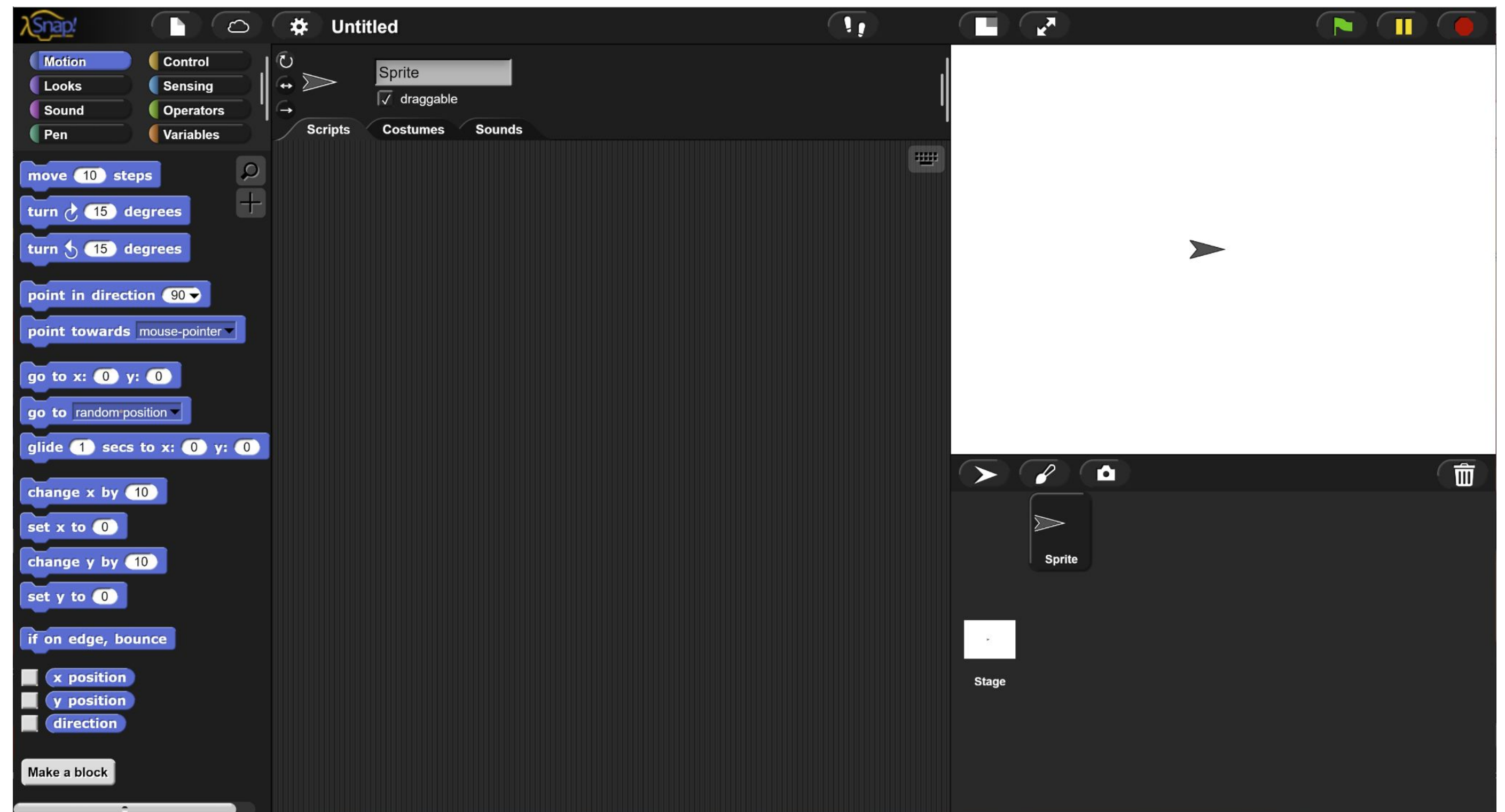
# Accesso a Snap!

- L'ambiente "Snap!" è fruibile direttamente via Internet
  - Utilizzabile tramite un qualunque browser (es. Microsoft Edge, Mozilla Firefox, Google Chrome, Safari, ...)

- Per accedere a Snap! è sufficiente navigare all'indirizzo <https://snap.berkeley.edu>

- cliccare sul menù **Run Snap!**

- Alla prima apertura, l'ambiente si presenta in **lingua inglese** e con interfaccia di default



# Prima Configurazione

**LINGUA ITALIANA** - Per configurare l'ambiente in lingua italiana:

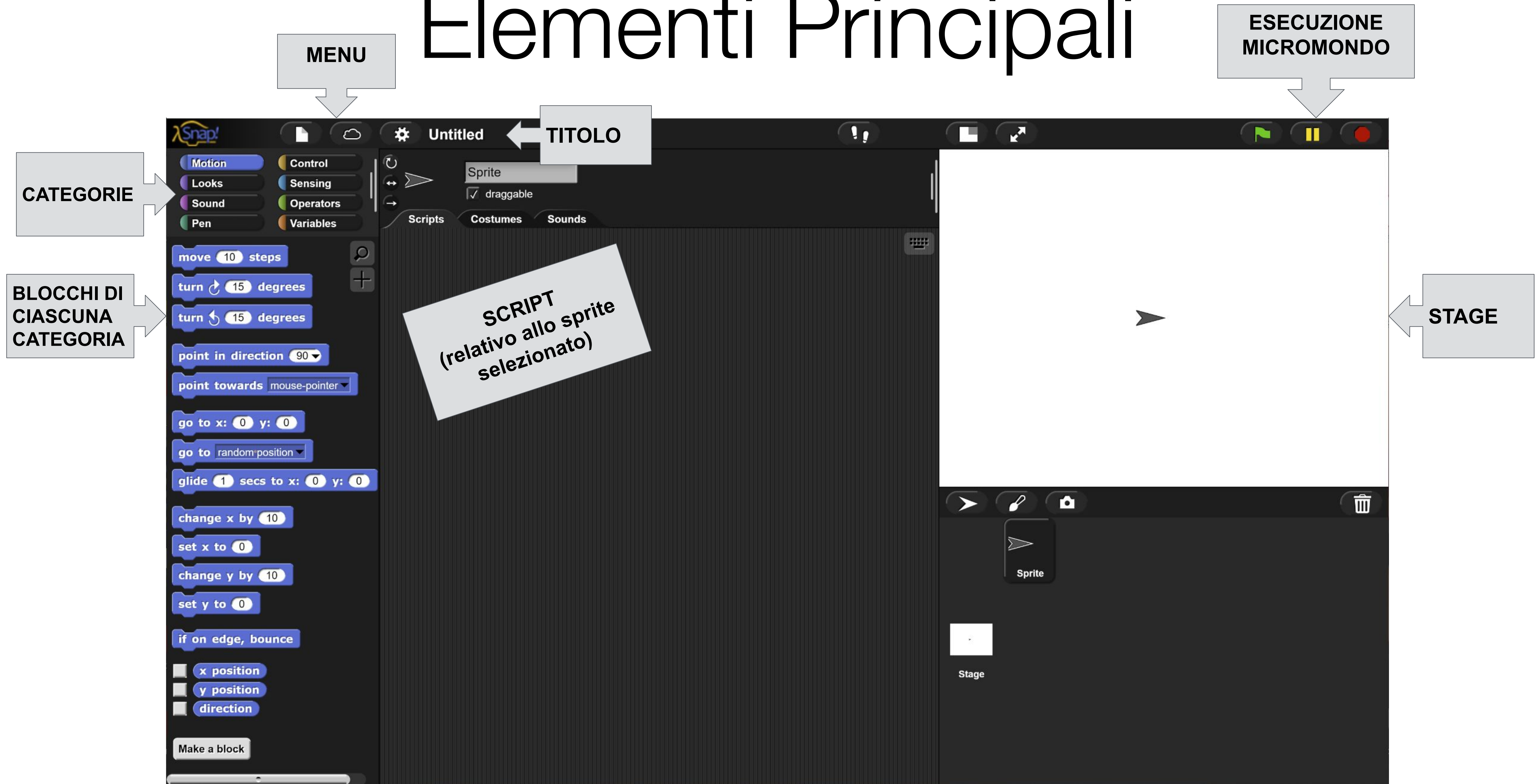
- cliccare sul pulsante Impostazioni in alto (con il simbolo dell'ingranaggio),
- quindi cliccare su "Language..."
- successivamente, scegliere la lingua italiana

## NOTA

L'applicazione Snap! è progettata per ricordare le impostazioni, salvandole nella memoria del browser.

Ovvero: le impostazioni restano valide anche per i successivi utilizzi dell'applicazione web, fino a quando la cache del browser non viene cancellata.

# Elementi Principali



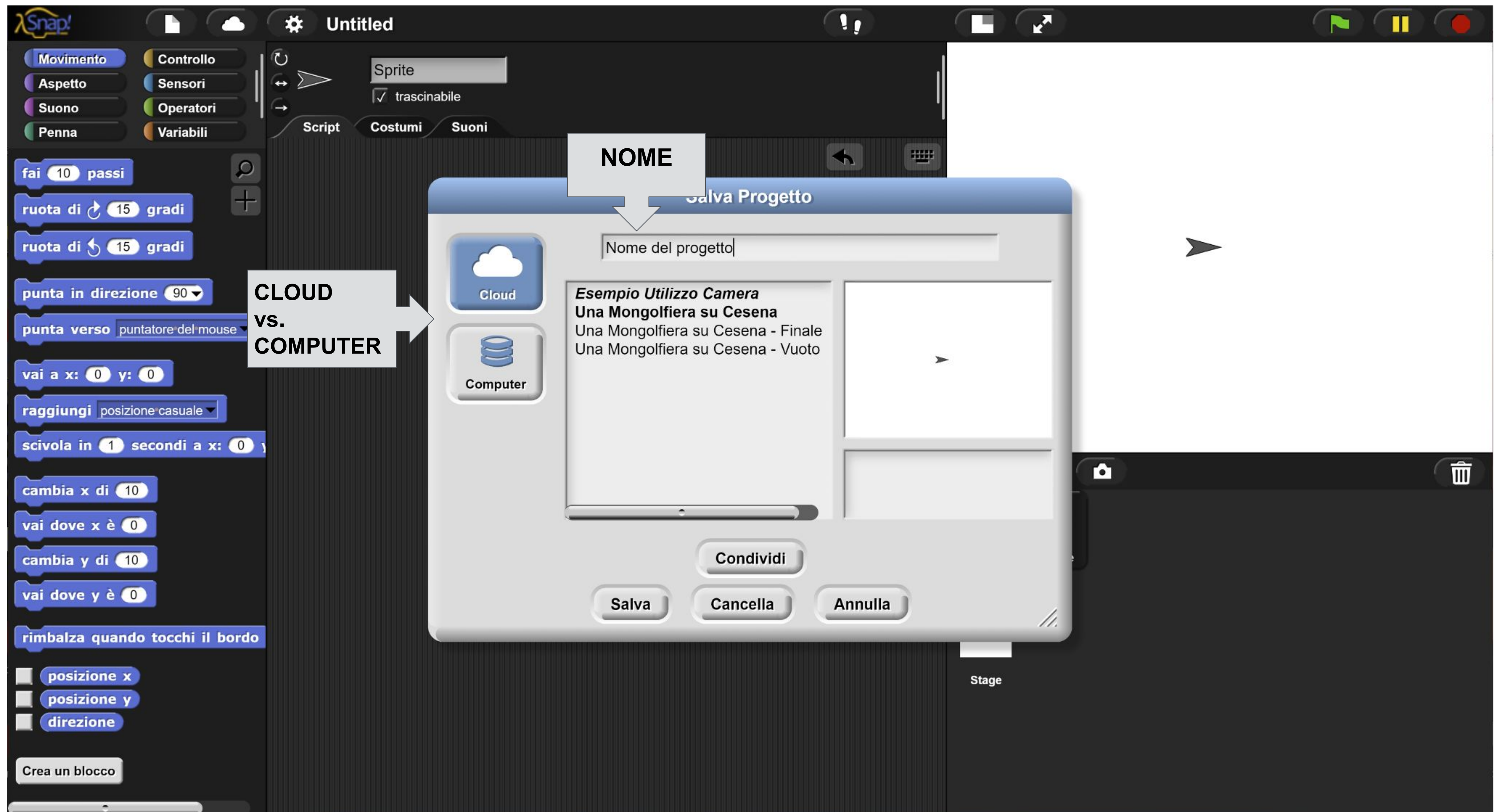
# Utilizzo di un Account Snap!

- L'applicazione Snap! consente di registrare ed utilizzare un account per poter salvare i propri progetti nello spazio web offerto da Snap!
  - Far riferimento al menu “**Cloud**” (bottone in alto, icona con nuvola)
  - Selezionare “**Registrati...**” e seguire la procedura guidata per registrare un account
- Lo stesso menù “**Cloud**” consente di effettuare il login (“**Accedi...**”)
  - Dopo aver effettuato il login, in fase di salvataggio dei progetti è possibile decidere se salvare i progetti sul proprio account o se esportarli (salvarli localmente nel proprio computer)



# Gestione dei Progetti

Salvataggio  
e gestione  
dei progetti





# Il primo Micromondo

The image shows the Snap! programming environment. The interface is dark-themed. On the left, there is a palette with categories: Movimento, Controllo, Aspetto, Sensori, Suono, Operatori, Penna, and Variabili. The main workspace is divided into three tabs: Script, Costumi, and Suoni. The Script tab is active, showing a script for a Sprite. The script starts with a 'quando si clicca su' block, followed by 'pulisci', 'penna su', 'vai a x: 0 y: 0', 'punta in direzione 90', and 'penna giù'. There are two nested loops: an outer loop 'ripeti 18 volte' and an inner loop 'ripeti 36 volte'. The inner loop contains 'fai 10 passi', 'ruota di 10 gradi', and 'cambia tonalità della penna di 10'. The outer loop also contains 'ruota di 20 gradi'. The right side of the interface shows a stage with a drawing of a colorful, complex geometric pattern. Below the stage, there are icons for 'Sprite' and 'Stage'.

```
quando si clicca su
pulisci
penna su
vai a x: 0 y: 0
punta in direzione 90
penna giù
ripeti 18 volte
  ripeti 36 volte
    fai 10 passi
    ruota di 10 gradi
    cambia tonalità della penna di 10
  ruota di 20 gradi
```